

Link do produktu: <https://www.lampyמושezne.pl/bankierka-lampa-bankierska-t61s-lx-rustik-klosz-koniak-p-56.html>



Bankierka, lampa bankierska T61S LX Rustik, klosz koniak

Cena	1 645,00 zł
Dostępność	Na zamówienie
Czas wysyłki	do 21 dni
Symbol	T-61SLX.R_GL-9696.COG
Kod producenta	T-61SLX.R_GL-9696.COG
Producent	Lamptique
Producent	Lamptique
WAŻNE	Tworzymy w manufakturze na twoje indywidualne zamówienie.
Bezpieczeństwo i zgodność z przepisami	Produkt ma oznaczenie CE.

Opis produktu

Bankierka mosiężna
Powłoka Antik



h 35-58 cm

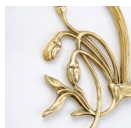
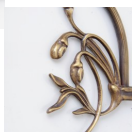
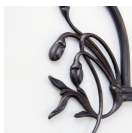
Żarówka E27 max. 60W



Klosz koniak połysk

Powłoka lampy (możliwe opcje):

- **A.** - Antik
- **R.** - Rustik
- **P.** - Poliert
- **B.** - Berliner Messing





[czytaj więcej o powłokach...](#)

Mosiężna lampa bankierska na solidnej kwadratowej podstawie. Od ponad 40 lat wytwarzamy ten klasyczny model według wzoru lampy z 1910 roku. Produkcję lamp bankierskich w warsztatach Lamptique traktujemy ze szczególnym zaangażowaniem. Konstrukcja lampy z czystego mosiądzu, posiada możliwość regulacji nachylenia ramienia i skierowania światła w wybrany punkt. Klasyczny klosz bankierski zabarwiony jasnym koniakiem. Stabilna pozycja zapewniona dzięki solidnej podstawie. Klosz jest powstał z trzech warstw szkła o różnych właściwościach optycznych: wewnętrzna warstwa silnie odbija światło, środkowa nadaje zabarwienie, warstwa zewnętrzna chroni klosz. Bankierka emituje ciepłe i białe światło. Wybierz wariant lampy bankierskiej najbliższy Twoim oczekiwaniom i skontaktuj się z nami.

Informacje dodatkowe:

- Lampa powstaje po złożeniu zamówienia.
- Bankierka wyposażona jest w kabel tekstylny długości 1,7 m.
- Istnieje możliwość zmiany klosza.
- Produkt dostarczany jest bez żarówek.

Produkt posiada dodatkowe opcje:

Wybierz rodzaj powłoki: A. - Antik , R. - Rustik , P. - Poliert , B. - Berliner Messing , C. - Chrom

Kolor klosza bankierki: 9696.OPL , 9696.CRE , 9696.COG , 9696.RUB , 9696.GRU , 96968.GRM

Górne wykończenie: pierścień , kulka